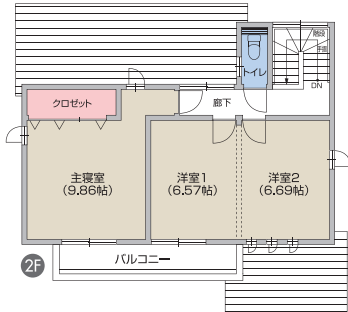
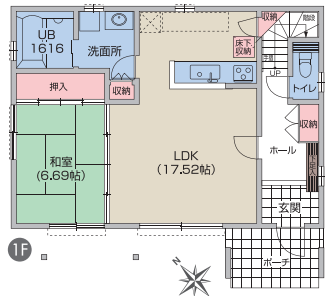


## 自然・健康・癒し 三和木の家

子育て応援住宅!エコポイント・フラット35S(金利優遇有)対応。最新設備完備、ペットにも優しい床材を使用した住宅です。

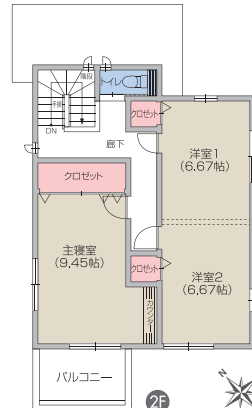
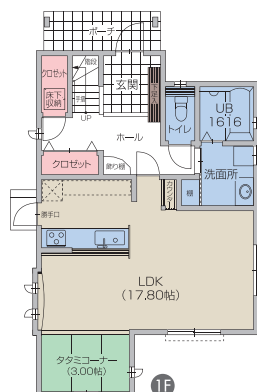
**建売分譲 No.6**  
 □土地面積/210.53㎡(63.68坪)  
 □延床面積/114.97㎡(34.77坪)  
 □1F床面積/63.84㎡(19.31坪)  
 □2F床面積/51.13㎡(15.46坪)

販売価格 (税込) **2,470万円**  
 (公示日:平成22年7月30日) (新価格公示日:平成22年11月9日)



**建売分譲 No.10**  
 □土地面積/207.96㎡(62.90坪)  
 □延床面積/116.11㎡(35.12坪)  
 □1F床面積/60.82㎡(18.39坪)  
 □2F床面積/55.29㎡(16.72坪)

販売価格 (税込) **2,380万円**  
 (公示日:平成22年7月30日) (新価格公示日:平成22年11月9日)



お問い合わせ

岐阜県知事(3)第4050号

**株式会社 三和木**  
 MIWAKI 株式会社 三和木  
 可児市下恵土4029-1 TEL.0574-60-0730

0120-636-730  
<http://www.miwaki.co.jp>

## 奥様の幸せづくりを中心に20代からの家づくり アパート脱出を応援!!

マル共ホームズ株式会社 代表取締役 鈴木 直也



数年前から「いい家」とはというテーマでいろいろ勉強しました。最終的にたどり着いたのは、家族の中心は「おくさま(ママさん)」という点です。おくさまの笑い声・楽しみ・幸せがなければ、幸せな家庭は築かれない、またあらゆる夢や、欲しいものは「おくさま(ママさん)」が思考しそれを家族が理解し協力していくものだと思えます。私たちは、おくさまの笑顔がいつも見られる幸福な住宅づくりを宣言します。

**住宅エコポイント対象住宅** ▶ エコポイントに関する詳細は、スタッフにお尋ねください。

## HOUSE OF THE YEAR IN ELECTRIC 2009 大賞受賞記念



## 少エネ・創エネ応援キャンペーン

全商品住宅エコポイント  
 長期優良住宅フラット35S  
 に対応



お問い合わせ 岐阜県知事(1)第44975号  
**東濃の白川の家**  
**マル共ホームズ株式会社**  
 美濃加茂市牧野字と次郎1748-3 TEL.0574-73-1084  
 0120-73-1084  
<http://www.marukyo-homes.co.jp/>

お問い合わせ 岐阜県知事(1)第4400号  
**ファイアスホーム 可茂店**  
 トステム住研グループ FFC加盟店  
 東山組グループ 株式会社丸統建  
 【展示場】可児市土田5268 TEL.0574-24-1255  
 0120-115-161  
<http://www.fiacehome-kamo.com/>

## あなたが作り上げるHome Maman

暮らしを楽しむ、子育てを楽しむ、趣味もおしゃべりも楽しむ。  
 楽しむことを知っているママたちのためのオールインワン住宅。



お問い合わせ 岐阜県知事(1)第4530号  
**コーケツホームズ**  
 株式会社 縷縷建設  
 可児郡御嵩町御嵩1760-1 TEL.0574-67-1141  
 0120-033-854  
<http://www.kouketu.co.jp>

## ENEOS Your Choice of Energy

人の暮らしを中心に住まいとエネルギーのご提案!



**太陽光発電システム**  
 CO<sub>2</sub>フリーの電気が  
 自宅で作れます。

**家庭用燃料電池 (エネファーム)**  
 環境にやさしく、  
 しかも省エネ。

**LPガス**  
 環境にやさしく、パワフル。  
 暮らしに身近な  
 エネルギー。

**灯油**  
 灯油を使った、  
 新しいエコライフを  
 ご提案します。

**家庭用床暖房**  
 新日本石油の  
 炭素繊維技術から生まれた  
 床暖房「ゆかい〜な」。

お問い合わせ 岐阜県知事(1)第4607号  
**ENEOS** JX日鉱日石エネルギー株式会社/特約店  
**鈴木総合商事 株式会社**  
 岐阜県可児市川合721-1  
 TEL.0574-66-8910(代)

### ■ 建築条件付土地 面積・価格表

区画	面積	販売価格	区画	面積	販売価格
No.11	212.37㎡(64.24坪)	7,383,000円	No.17	202.29㎡(61.19坪)	7,026,500円
No.12	212.46㎡(64.26坪)	7,383,000円	No.18	199.86㎡(60.45坪)	6,946,000円
No.13	212.52㎡(64.28坪)	7,383,000円	No.19	203.61㎡(61.59坪)	7,380,000円
No.14	209.50㎡(63.37坪)	7,279,500円	No.20	199.43㎡(60.32坪)	7,236,000円
No.16	201.09㎡(60.82坪)	6,992,000円			

■グリーンタウン宮町全体概要 ●所在地/岐阜県可児市大森宮町2077-24番 他7筆●交通/JR太多線「下切」駅 徒歩14分●総区画数/23区画●開発許可番号/可児市指令建第14号の24●工事完了済/平成22年3月末日完了検査済●地目/宅地●用途地域/無指定●建ぺい率/60%●容積率/200%●道路/6.0m、6.5mアスファルト舗装 私道負担なし●設備/公営水道、公営下水道、LPガス、中部電力●事業主/木曾川住宅株式会社  
 □建築条件付土地分譲概要 【売主:木曾川住宅株式会社】●販売区画数/9区画●販売価格(税込)/694.6万円~738.3万円●敷地面積/199.43㎡[60.32坪]~212.52㎡[64.28坪] 【売主:ファイアスホーム】●販売区画数/2区画●販売価格/801.1万円・807.8万円●敷地面積/220.71㎡[66.76坪]・222.56㎡[67.32坪] 【売主:マル共ホームズ株式会社】●販売区画数/2区画●販売価格/695.06万円・702.88万円●敷地面積/199.83㎡[60.44坪]・202.06㎡[61.12坪]  
 □建売分譲概要 【売主:株式会社三和木】●販売区画数/2戸●販売価格(税込)/2,380万円・2,470万円●敷地面積/207.96㎡[62.90坪]・210.53㎡[63.68坪]●建物面積/114.97㎡[34.77坪]・116.11㎡[35.12坪]●構造/木造軸組構造●建築確認番号/ぎ建住セ第2091147号(no.6)・ぎ建住セ第5100046号(no.10)●建物完成済/平成22年7月 【売主:コーケツホームズ】●販売区画数/1戸●販売価格(税込)/2,339万円●敷地面積/210.51㎡[63.67坪]●建物面積/99.12㎡[29.98坪]●構造/木造軸組構造●建築確認番号/みの建確セ第001-10822号●建物完成済/平成22年7月  
 <建築条件付土地分譲とは>土地売買契約後3ヶ月以内に土地売り主の指定する建築会社と建物の建築請負契約を締結することを条件に販売します。この期間内に建築請負契約を締結できなかった場合は、土地売買契約は白紙となり、受領した手付金の土地代金は全てお返しします。  
 ●広告制作年月日/平成22年11月18日●広告有効期限/平成22年12月末日 ※先着順につき、ご希望の区画が成約済みの場合がございます。予めご了承ください。

### ■ お子様の通学も安心な旭小学校前、248号線・可児工業団地へカーアクセスも良好。

■LIFE INFORMATION  
 JR太多線「下切」駅 徒歩14分  
 旭小学校 徒歩1分  
 中部中学校 徒歩50分  
 帝京可児中学校 徒歩30分  
 パティオ 約4km  
 ハロー広見店 約3.8km  
 JAめぐみの大森支店 約1.5km  
 東可児病院 約4km  
 濃成病院 約4.3km  
 奥野病院 約1.2km

※徒歩分は地図上の概略距離を1分=80mで換算したものです。